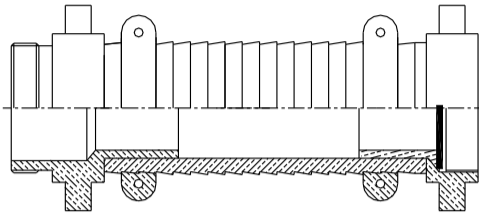


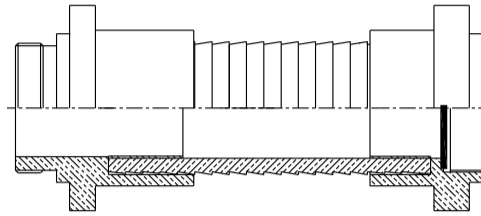
# MANGOTO DE PVC PARA SUCCIÓN O DESCARGA CON TERMINALES

REF.: SR. 305

EMPATAÇÃO EXTERNA



EMPATAÇÃO INTERNA



**1 - Nombre :**

- Manguera de succión

**2 - Material :**

- Mangote : Hecho de PVC transparente con alma naranja
- Terminales : Hechos de latón de alta resistencia

**3 - Características :**

- *Manguera:*  
 Refuerzo en espiral del tubo de PVC con el fin de dar mayor rigidez al mangoto.  
 Construido para soportar diversas condiciones de uso y resistencia al medio ambiente
- *Terminales:*  
 Roscas fabricadas según los estándares NSFHT, BSP, NPT o ER de acoplamiento rápido (storz)  
 Los modelos roscados se fabrican con pasador o enhebrado  
 Fabricado para el dibujo interno a través de anillo de expansión o dibujo externo a través de la abrazadera

**4 - Aplicación :**

- Para el servicio de succión o vertido de agua limpia, o con barro con pedriscos, o contaminado con productos químicos
- Minería; construcción; proyectos de riego; industria química; vehículos a combatir fuego; limpieza pública
- Cuando se requiera la extracción de un fluido a través de una bomba de succión

**5 - Referencia para consulta :**

REF.:	DIÁMETRO		Raio Curv. (mm)	Press. Trab. (Lbs. Pol.)	Vácuo (Pol. Hg)
	int. (Pol)	ext. (mm)			
305.B	2.1/2"	74	260	90	29
305.C	3"	88	300	80	29
305.D	4"	116	500	75	29
305.E	5"	142	600	70	29
305.F	6"	168	700	65	29

**PARA FACILITAR LA SOLICITUD UTILICE LA REFERENCIA**

MINISTRO DE LA CALLE NÉLSON SAMPAIO , 175 - SAO PAULO - S.P.  
 TELÉFONO: ( 0XX11 ) 5641 - 50 82 FAX : ( 0XX11 ) 5641 - 50 25  
 e - correo : [mecanicareunida@mecanicareunida.com.br](mailto:mecanicareunida@mecanicareunida.com.br)  
 sitio: [www.mecanicareunida.com.br](http://www.mecanicareunida.com.br)