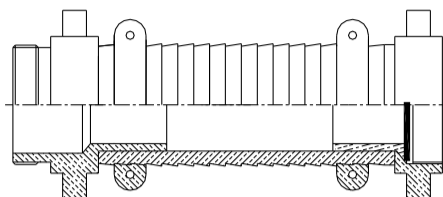


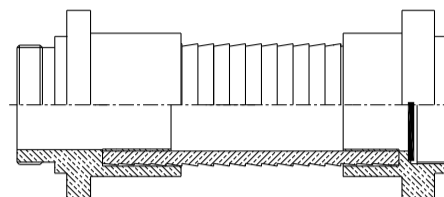
MANGOTO DE CAUCHO PARA SUCCIÓN O DESCARGA CON TERMINALES

REF.: SR. 301

EMPATAÇÃO EXTERNA



EMPATAÇÃO INTERNA



1 - Nombre:

- Manguera de succión

2 - Material :

- Mangote: Hecho de Caucho
- Terminales: Hechos de latón de alta resistencia

3 - Características :

- *Manguera:*
 Tubo Dy Caucho recubierto externamente por lonas de tela intercaladas - si el alambre de acero en espiral con el fin de dar mayor rigidez al mangoto.
 Sus extremos cuentan con asas rectas y lisas para facilitar la fijación de los terminales
 Color negro
 Construido para soportar diversas condiciones de uso y resistencia al medio ambiente
- *Terminales:*
 Roscas fabricadas según los estándares NSFHT, BSP, NPT o ER de acoplamiento rápido (storz)
 Los modelos roscados se fabrican con pasador o enhebrado
 Fabricado para la empatación interna mediante anillo de expansión o dibujo externo a través de la abrazadera

4 - Aplicación :

- Para el servicio de succión o descarga de agua limpia; o embarrado con pedriscos; o contaminado con productos químicos
- Minería; construcción civil; proyectos de riego; industria química; vehículos antidrogas fuego; limpieza pública
- Cuando se requiera la extracción de un fluido a través de una bomba de succión

5 - Referencia para consulta :

REF.	DIÁMETRO		LONAS	PAREDE mm	LANCE MÁXIMO metros	PRESSÃO PSI (LPM)	PESO kg P/ METRO DE MANGOTE	MODELO DOS TERMINAIS
	pol	mm.						
301.A,B	2.1/2"	63,5	3	14	20	150	3,9	ROSCA ou ER
301.C,D	4"	101,6	4	15	20	150	7,6	ROSCA ou ER
301.E	5"	127	4	15	20	150	10,5	ROSCA
301.F	2"	50,8	3	14	20	150	3,2	ROSCA
301.G	3"	76,2	3	15	20	150	4,9	ROSCA
301.H	4.1/2"	114,3	4	15	20	150	8,3	ROSCA
301.I	5.1/2"	139,7	4	15	10	150	12	ROSCA
301.J	6"	152,4	4	15	10	150	13,5	ROSCA

PARA FACILITAR LA SOLICITUD UTILICE LA REFERENCIA

RUA MINISTRO NÉLSON SAMPAIO, 175 - SÃO PAULO - S.P.
 TELÉFONO: (0XX11) 5641 - 50 82 FAX: (0XX11) 5641 - 50 25
 e - correo : mecanicareunida@mecanicareunida.com.br
 sitio: www.mecanicareunida.com.br