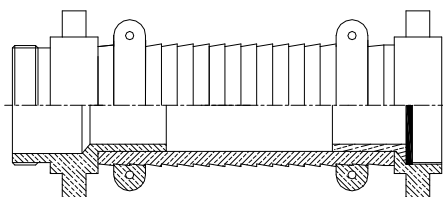


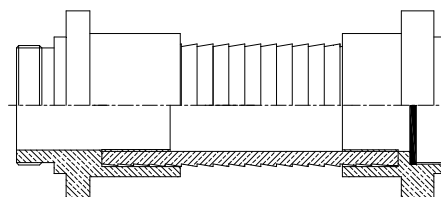
MANGOTE DE BORRACHA PARA SUCÇÃO OU DESCARGA COM TERMINAIS

REF.: MR. 301

EMPATAÇÃO EXTERNA



EMPATAÇÃO INTERNA



1 - Nome:

- Mangueira de Sucção

2 - Material :

- Mangote: Fabricado em Borracha
- Terminais: Fabricados em Latão de Alta Resistência

3 - Características :

- *Mangote :*
 Tubo de Borracha revestido externamente por lonas de tecido intercalando - se arame de aço espiralado a fim de dar maior rigidez ao mangote.
 Suas extremidades apresentam punhos retos e lisos para facilitar a fixação dos terminais
 Cor Preta
 Construído para suportar diversas condições de uso e resistência ao meio ambiente
- *Terminais :*
 Roscas fabricadas conforme normas NSFHT, BSP, NPT ou com engate rápido ER (storz)
 Os modelos com rosca são fabricados com pino ou munhão
 Fabricados para empatação interna através de anel de expansão ou empatação externa através de abraçadeira

4 - Aplicação :

- Para serviço de sucção ou descarga de água limpa; ou barrenta com pedriscos; ou contaminada com produtos químicos
- Mineração; construção civil; projetos de irrigação; indústria química; viaturas de combate à incêndio; limpeza pública
- Sempre onde é exigida a retirada de um fluido através de uma bomba de sucção

5 - Referência para consulta :

REF.	DIÂMETRO		LONAS	PAREDE	LANÇE MÁXIMO	PRESSÃO PSI	PESO kg P/ METRO DE MANGOTE	MODELO DOS TERMINAIS
	pol	mm.						
301.A,B	2.1/2"	63,5	3	14	20	150	3,9	ROSCA ou ER
301.C,D	4"	101,6	4	15	20	150	7,6	ROSCA ou ER
301.E	5"	127	4	15	20	150	10,5	ROSCA
301.F	2"	50,8	3	14	20	150	3,2	ROSCA
301.G	3"	76,2	3	15	20	150	4,9	ROSCA
301.H	4.1/2"	114,3	4	15	20	150	8,3	ROSCA
301.I	5.1/2"	139,7	4	15	10	150	12	ROSCA
301.J	6"	152,4	4	15	10	150	13,5	ROSCA

PARA FACILITAR O PEDIDO UTILIZE A REFERÊNCIA

RUA MINISTRO NÉLSON SAMPAIO, 175 - SÃO PAULO - S.P.
 FONE : (0XX11) 5641 - 50 82 FAX : (0XX11) 5641 - 50 25
 e - mail : mecanicareunida@mecanicareunida.com.br
 site: www.mecanicareunida.com.br